

# DEFENDER



ABOVE AND BEYOND



El Defender combina una capacidad superior, robustez y tecnología en un mismo diseño. Es un vehículo que se desenvuelve con igual soltura en la ciudad y en el campo. El Land Rover original se ganó inmediatamente una excelente reputación por su versatilidad y capacidad todoterreno, atributos que siguen plenamente vigentes más de dos millones de vehículos después.



DISEÑO

Página 2



## RESCATE

Página 12



## ESPECIFICACIONES

Página 24





Descendiente de un linaje que se remonta al nacimiento del primer Land Rover en 1948, el Defender actual encierra toda la capacidad que ha dado fama a su nombre y ocupa un lugar de honor en la gama Land Rover. El último Defender es el resultado de seis décadas de experiencia en el diseño y fabricación de uno de los vehículos de tracción a las cuatro ruedas más afamados del mundo.



Inmensamente robusto, el chasis del Defender es quizás la parte más importante de su arquitectura y contribuye a su resistencia, versatilidad, durabilidad y capacidad. El bastidor tipo escalera es mucho más resistente que el diseño en canal abierto y mucho más adaptable que la estructura monocasco utilizada por muchos de sus competidores.









La sencilla arquitectura del Defender obedece ante todo a un criterio de funcionalidad y versatilidad. Está disponible en nueve diseños de carrocería, que incluyen Station Wagon, Techo duro, Pick up y Doble Cabina Pick Up, y en otras cinco versiones que abarcan desde techo de lona hasta chasis cabina, en tres longitudes de batalla: 90, 110 y 130.





La carrocería de aluminio aligerado\* no solo reduce el consumo de combustible, sino que además incrementa la carga útil y la célebre capacidad del vehículo, consiguiendo una sinergia óptima entre forma y función. Los paneles de aluminio resistentes a la corrosión, son de hecho una evolución de los del Land Rover original de 1948. Incluso el suelo de carga es de aluminio, lo que significa que no se oxidará.

\*Puertas y capó fabricados en acero resistente a la corrosión.



Inspirado en el diseño industrial del siglo XXI, el salpicadero del Defender es un ejemplo de simplicidad, robustez y funcionalidad en el que tampoco faltan elementos de confort. Entre sus características opcionales incluye asientos delanteros tapizados parcialmente en piel, volante guarnecido en piel y aire acondicionado. El Defender cuenta con dos sistemas de audio e información, de los cuales el segundo ofrece la ventaja añadida de la conexión Bluetooth® inalámbrica con streaming de audio. Y para disfrutar de una experiencia aún más intensa a bordo, el Defender también está disponible con un excepcional sistema de altavoces con subwoofer de 150 W.







Magnífica capacidad de remolque y potencia para solventar situaciones complicadas. El avanzado motor 2.2 litros diésel del Defender alcanza una velocidad máxima de 145 km/h con un impresionante par motor de 360 Nm. Con un 90% de la potencia máxima disponible entre 2200 y 4350 rpm, le sobra fuerza para enfrentarse a los trabajos más duros en las condiciones más difíciles.







Especialmente diseñada para usos muy exigentes, la transmisión de seis velocidades del Defender es ligera, robusta y refinada en carretera. Ya sea remolcando, en carretera o sobre terrenos abruptos, las doce marchas (largas + cortas) de avance del Defender le aseguran un control absoluto. Y a todo ello se suma la impresionante capacidad de remolque con freno de 3500 kg del Defender.





El Defender dispone de tracción permanente a las cuatro ruedas con diferencial central para repartir el par uniformemente entre los dos ejes y lograr un rendimiento óptimo en todo tipo de terreno. Sobre el asfalto, el vehículo demuestra compostura en la conducción y aplomo en la aceleración. El Defender está disponible con sistema ABS opcional con control de tracción.





El Defender está diseñado para abordar las pendientes más pronunciadas con extrema facilidad. El impresionante par de 360 Nm del motor puede aprovecharse en su totalidad gracias a la caja transfer de doble relación y a la transmisión de seis velocidades, con las que es posible conseguir seis marchas bajas adicionales hacia delante y una hacia atrás para sortear condiciones extremas y pendientes de hasta 45 grados. Adicionalmente, el diferencial central se puede bloquear para minimizar el patinaje de las ruedas y maximizar la tracción sobre superficies resbaladizas.



La legendaria posición elevada de conducción de Land Rover, que ahora incorporan todos sus modelos, se utilizó por primera vez en la Serie 1 predecesora del Defender en 1948. La posición elevada ofrece al conductor una mejor visión de la carretera y del entorno, lo que le proporciona mayor seguridad y control.





110 AMBULANCIA DE CAMPAÑA



110 TRANSPORTE DE PERSONAL POLICIAL



130 AMBULANCIA DE CAMPAÑA



130 TRANSPORTE DE FONDOS



110 B6 BLINDADO\*



110 DOBLE CABINA PICK UP



130 HIGH CAPACITY PICK UP DOBLE CABINA



110 STATION WAGON



110 HIGH CAPACITY PICK UP



110 CHASIS CABINA



110 VEHÍCULO PARA YACIMIENTOS MINEROS



130 VEHÍCULO PARA YACIMIENTOS MINEROS



130 VEHÍCULO DE MANTENIMIENTO MÓVIL



130 CARTOLAS



130 CHASIS DOBLE CABINA



22 110 TECHO DURO



110 PICK UP



110 STATION WAGON



110 UTILITY STATION WAGON



130 CHASIS CABINA





La arquitectura de diseño de Defender se presta a la perfección a la versatilidad y a soluciones a medida excepcionales. Está disponible en nueve tipos de carrocería basadas en 11 plataformas que incluyen Station Wagon, Techo Duro, Pick Up y Pick Up Doble Cabina, con chasis y suspensión estándar o Heavy Duty.\*\*

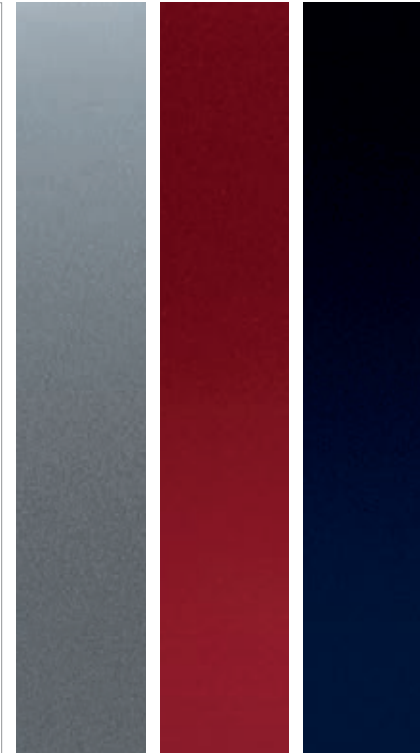
Para más información diríjase a su concesionario Land Rover habitual o entre en [www.landrover.es](http://www.landrover.es)

\*110 Defender Blindado: certificados de protección balística EN1522 y EN1063 "B6".

\*\*Chasis y suspensión Heavy Duty no disponibles en versiones 110.

# ESPECIFICACIONES

El modelo Defender ofrece una exclusiva gama de opciones que le permiten personalizar su vehículo. En las siguientes páginas le guiaremos paso a paso para ayudarle a diseñar un vehículo a su medida. Podrá escoger desde el motor y el modelo hasta los colores de interior y exterior, para seguir con las llantas, los acabados y las opciones adicionales.



## El motor Defender

Página 26

## Paso 1

### Elija su carrocería

Página 28

Una amplia gama de carrocerías y batallas con una capacidad óptima que le permiten sacar el máximo partido de su Defender.

## Paso 2

### Elija su color

Página 36

Una extensa paleta de colores de carrocería pensados para resistir en las condiciones de trabajo más duras.

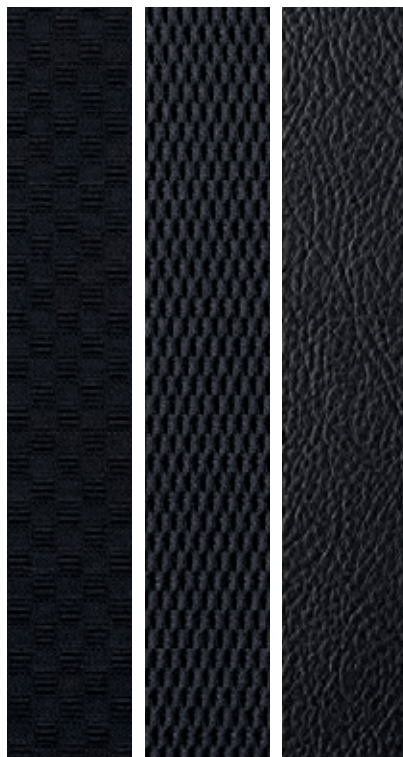


### Paso 3

#### **Elija sus llantas**

Página 38

Complemente el diseño inconfundible del Defender con una selección de llantas de aleación.



### Paso 4

#### **Elija un interior**

Página 40

Puede elegir entre una selección de elegantes y resistentes combinaciones de interior que, además de prácticas y confortables, añaden un toque de lujo a su Defender.



### Paso 5

#### **Elija diferentes opciones**

Página 42

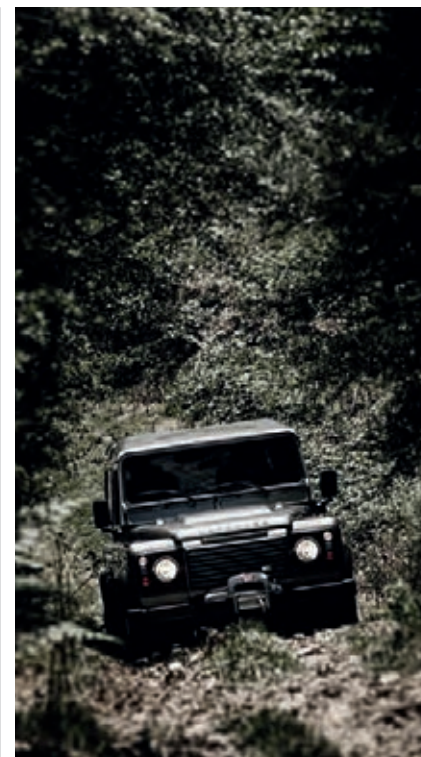
Opciones adicionales que le permiten sacar el máximo partido de su Defender.



#### **Datos técnicos**

Página 46

Información y datos técnicos sobre las dimensiones, prestaciones y especificaciones.



#### **Accesorios**

Página 54

Una gama de accesorios duraderos y prácticos con los que podrá adaptar su Defender a sus necesidades.

MOTOR – EL MOTOR DEFENDER

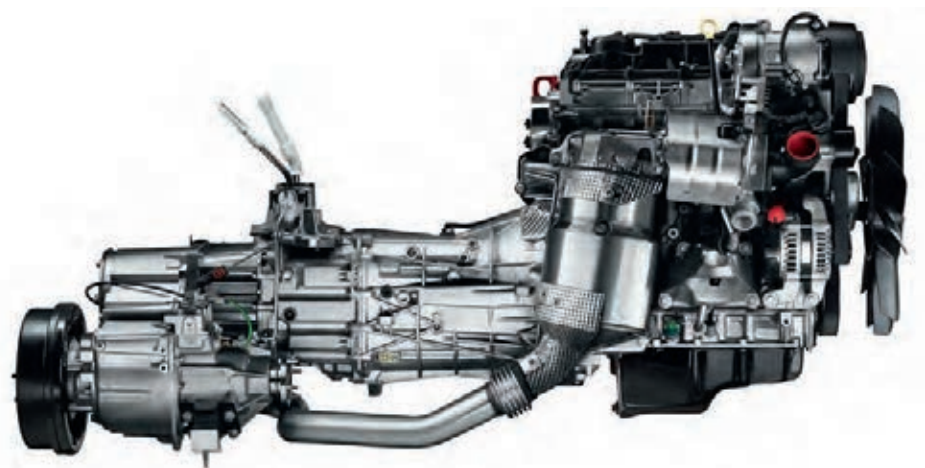


## MOTORES, TRANSMISIÓN Y CONSUMO

El motor 2.2 litros diésel del Defender genera un excepcional par de 360 Nm. Con un 90% de la potencia máxima disponible entre 2200 y 4350 rpm, le sobra fuerza para enfrentarse a los trabajos más duros en las condiciones más difíciles.

Con el filtro de partículas diésel (DPF) de Land Rover, el nuevo Defender no solo cumple con la normativa N1 EU5 más reciente en materia de emisiones, sino que además ahora alcanza una velocidad máxima histórica de 145 km/h.

2.2L DIÉSEL



2.2L DIÉSEL

2.2L DIÉSEL	
Tracción	Tracción a las cuatro ruedas (4WD)
Potencia (kW / CV)	90 / 122
Par (Nm)	360
Par máximo (rpm)	2000
Cilindrada (cc)	2198
Nº de cilindros	4
Configuración	En línea

CONSUMO		90	90 SW	110	130
Urbano	L/100 km	11,5	11,7	13,6	13,6
Extrurbano	L/100 km	9,1	9,4	9,7	9,7
Combinado	L/100 km	10,0	10,2	11,1	11,1
Emisiones CO <sub>2</sub> en ciclo urbano	g/km	305	312	361	361
Emisiones CO <sub>2</sub> en ciclo extrurbano	g/km	240	250	256	256
Emisiones CO <sub>2</sub> en ciclo combinado	g/km	266	269	295	295

Las cifras que se indican corresponden a los resultados de test oficiales realizados por el fabricante de conformidad con la legislación europea. El consumo real de combustible de un vehículo puede ser distinto al obtenido en dichos test, por lo que estas cifras se presentan únicamente a efectos comparativos.

## PASO 1 ELIJA SU CARROCERÍA





DEFENDER 90 PICK UP



DEFENDER 110 PICK UP



DEFENDER 110 PICK UP DOBLE CABINA



DEFENDER 130 HIGH CAPACITY PICK UP DOBLE CABINA



DEFENDER 90 STATION WAGON



DEFENDER 110 STATION WAGON



DEFENDER 110 UTILITY WAGON



DEFENDER 130 CHASIS DOBLE CABINA



DEFENDER 90 TECHO DURO



DEFENDER 110 TECHO DURO



DEFENDER 110 HIGH CAPACITY PICK UP



DEFENDER 130 CHASIS CABINA



DEFENDER 90 PICK UP



DEFENDER 110 PICK UP

# PASO 1 ELIJA SU CARROCERÍA

El Defender está disponible en una amplia variedad de carrocerías y en tres longitudes de batalla diseñadas para ofrecerle óptimas prestaciones en una amplia variedad de usos. Saque el máximo partido de su Defender eligiendo la carrocería que más se adapte a sus necesidades.



## CARACTERÍSTICAS DESEABLES

**REMOLQUE** - distancias cortas (ej. agricultura)  
Maniobrabilidad, óptima visibilidad posterior



**REMOLQUE** - distancias largas (ej. unid. exposición)  
Estabilidad direccional, depósito de combustible de gran capacidad



**TRANSPORTE DE EQUIPAMIENTO** (pesado, valioso, frágil)  
Espacio de carga, carga útil, seguridad, protección frente a los elementos



**TRANSPORTE DE MATERIALES** (mercancías sueltas, sucias, ganado)  
Espacio de carga, carga útil, acceso, separación de la carga



**TRANSPORTE DE PERSONAS**  
Capacidad de asientos, confort, acceso



**CONDUCCIÓN TODOTERRENO EXTREMA**  
Maniobrabilidad, visibilidad en todas direcciones, óptima distancia libre en cualquier ángulo



Clave de símbolos: ■■■■■ – más deseable ■ – menos deseable



110 UTILITY WAGON	110 TECHO DURO	110 CHASIS CABINA	110 PICK UP	110 HIGH CAPACITY PICK UP	110 PICK UP DOBLE CABINA	130 PICK UP DOBLE CABINA	130 CHASIS CABINA	130 CHASIS DOBLE CABINA
■ ■ ■	■ ■ ■	■ ■ ■	■ ■ ■	■ ■ ■	■ ■ ■	■ ■ ■	■ ■ ■	■ ■ ■ ■
■ ■ ■ ■ ■	■ ■ ■ ■ ■	■ ■ ■ ■ ■	■ ■ ■ ■ ■	■ ■ ■ ■ ■	■ ■ ■ ■ ■	■ ■ ■	■ ■ ■	■ ■ ■ ■ ■
■ ■ ■ ■	■ ■ ■ ■ ■	■ ■ ■	■ ■	■ ■	■	■ ■	■ ■	■ ■
■ ■	■ ■ ■	■ ■ ■ ■	■ ■ ■ ■	■ ■ ■ ■ ■	■ ■	■ ■ ■ ■	■ ■ ■ ■ ■	■ ■ ■ ■
■ ■ ■ ■	■	■	■	■	■ ■ ■ ■	■ ■ ■ ■	■	■ ■ ■ ■
■ ■ ■ ■	■ ■ ■ ■	■ ■ ■ ■	■ ■ ■ ■	■ ■ ■ ■	■ ■ ■ ■	■ ■ ■	■ ■ ■	■ ■

## PASO 1 ELIJA SU CARROCERÍA



## ASIENTOS

En el interior del Defender la forma obedece a la función. Un vehículo robusto requiere materiales igualmente sólidos, como el salpicadero resistente al roce y a los arañazos y los resistentes acabados de los asientos. El salpicadero se ha fabricado en una sola pieza y su característico diseño ofrece al conductor una excelente visibilidad en todas las direcciones.

Los asientos tipo estadio mejoran la visibilidad y facilitan el acceso. Además de un diseño que asegura un confort y una sujeción óptimos sobre cualquier terreno, los asientos incorporan cinturones de seguridad de tres anclajes y pueden abatirse para optimizar la capacidad de carga del Defender. En el salpicadero y entre los asientos delanteros también hay bandejas para guardar objetos más pequeños, pero si desea disponer de aún más espacio puede especificar el cubby box opcional, que incluye dos sujetavasos.



**90 HT/PU<sup>†</sup>** Dos asientos

Separación cabina solo en PU



**90 SW<sup>†</sup>** Cuatro asientos



**110 HT/PU/HCPU<sup>†</sup>** Dos asientos

Separación cabina solo en PU



**110 SW/UW/DCPU<sup>†</sup>** Cinco asientos\*

Separación cabina solo en DCPU



**110 SW<sup>†</sup>** Siete asientos\* (extra opcional)

Tercera fila de asientos opcional



**130 DCHCPU<sup>†</sup>** Cinco asientos

**ST** = Techo de lona **HT** = Techo duro **PU** = Pick Up **HCPU** = High Capacity Pick Up **DCPU** = Pick Up Doble Cabina

**SW** = Station Wagon **UW** = Utility Wagon **DCHCPU** = High Capacity Pick Up Doble Cabina

\*Fila central de asientos abatible 60:40 (solo Station Wagon y Utility Wagon).

<sup>†</sup>La imagen muestra cubby box opcional.

**Nota importante:** En los asientos orientados en el sentido de la marcha pueden viajar cómodamente siete personas. La tercera fila de asientos es un extra opcional.

# PASO 1 ELIJA SU CARROCERÍA – CARACTERÍSTICAS DE SERIE

	TECHO DE LONA	TECHO DURO	PICK UP	STATION WAGON	UTILITY WAGON	CHASIS CABINA	PICK UP DOBLE CABINA	HIGH CAPACITY PICK UP
<b>TRANSMISIÓN, SUSPENSIÓN Y DINÁMICA DE CONDUCCIÓN</b>								
Transmisión de seis velocidades con caja transfer de dos velocidades	■	■	■	■	■	■	■	■
Transmisión permanente a las cuatro ruedas	■	■	■	■	■	■	■	■
Diferencial abierto del eje delantero y trasero	■	■	■	■	■	■	■	■
Dirección electroasistida	■	■	■	■	■	■	■	■
Suspensión estándar	■	■	■	■	■	■	■	■
Gato de botella bajo el asiento	■	■	■	■	■	■	■	■
Filtro de partículas diésel (DPF)	■	■	■	■	■	■	■	■
Suspensión heavy duty <sup>1 2</sup>	■	■	■	■		■	■	
<b>EXTERIOR Y ACABADOS</b>								
<b>Diseño exterior</b>								
Portón trasero inferior	■		■				■	■
Faldillas antibarro traseras	■	■	■	■	■	■	■	■
Peldaño trasero plegable				■				
Cubierta/capota de carga - Beige (sin ventanas laterales)	■							
<b>Cristales y retrovisores exteriores</b>								
Luneta trasera térmica		■		■				
Cristales delanteros y laterales tintados	■	■	■	■	■	■	■	■
Sistema de lavaparabrisas/limpiaparabrisas con función intermitente variable	■	■	■	■	■	■	■	■
Retrovisores exteriores con ajuste manual	■	■	■	■	■	■	■	■
Techo Station Wagon				■	■			
Panel lateral de metal liso (sin ventana lateral)		■			■			
Ventana lateral corredera				■				
Ventanas fijas traseras				■				
<b>Faros e iluminación</b>								
Faros halógenos	■	■	■	■	■	■	■	■
<b>Pintura</b>								
Pintura sólida	■	■	■	■	■	■	■	■
<b>Llantas y opciones de llantas</b>								
Llanta de acero estándar de 16 pulgadas con neumáticos Michelin Latitude Cross Tubeless <sup>3 4</sup>	■	■	■	■	■	■	■	■
Llantas de acero heavy duty de 16 pulgadas con neumáticos Continental Conticross Contact AT <sup>5</sup>							■	
Rueda de repuesto tamaño estándar	■	■	■	■	■	■	■	■

	TECHO DE LONA	TECHO DURO	PICK UP	STATION WAGON	UTILITY WAGON	CHASIS CABINA	PICK UP DOBLE CABINA	HIGH CAPACITY PICK UP
<b>ASIENTOS, INTERIOR Y ACABADOS</b>								
<b>Asientos</b>								
Vinilo	■	■	■	■	■	■	■	■
Solo dos asientos delanteros <sup>3</sup>	■	■	■			■		■
Dos asientos individuales en la segunda fila <sup>6</sup>				■				
Segunda fila tipo banco con tres asientos <sup>7</sup>				■	■		■	
<b>Acabados interiores</b>								
Inserción del salpicadero en acabado Graphite	■	■	■	■	■	■	■	■
Suelo recubierto de goma	■	■	■	■	■	■	■	■
<b>SEGURIDAD Y PROTECCIÓN ANTIRROBO</b>								
Alarma perimétrica con inmovilizador de motor	■	■	■	■	■	■	■	■
<b>HABITABILIDAD Y ESPACIO DE CARGA</b>								
Compartimento portaobjetos en la consola central delantera (posición inferior)	■	■	■	■	■	■	■	■
Dos sujetavasos delanteros	■	■	■	■	■	■	■	■
Retrovisor interior con función antideslumbramiento manual	■	■	■	■	■	■	■	■
Quitasones para el conductor y el pasajero	■	■	■	■	■	■	■	■
Bolsillo para mapas en el lado del pasajero delantero		■		■	■		■	
Bolsillos para mapas para el conductor y el pasajero delantero <sup>8</sup>		■		■	■		■	
<b>INFORMACIÓN, COMUNICACIÓN Y ENTRETENIMIENTO</b>								
Preinstalación de radio	■	■	■	■	■	■	■	■

<sup>1</sup>No disponible en versiones 110

<sup>2</sup>Disponible solamente con llantas HD

<sup>3</sup>No disponible en versiones 130

<sup>4</sup>No disponible en 110 con suspensión HD

<sup>5</sup>De serie solamente en versiones 130

<sup>6</sup>De serie solamente en 90 Station Wagon

<sup>7</sup>No disponible en 90 Station Wagon, 110 Chasis Cabina y 130 Chasis Cabina

<sup>8</sup>De serie solamente en vehículos con SE Pack

## PASO 2 ELIJA SU COLOR

### Color de carrocería

Loire Blue  
(Metalizado)

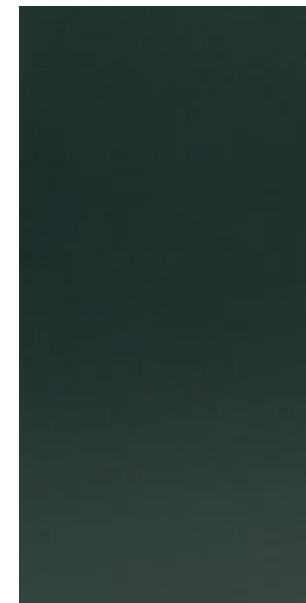
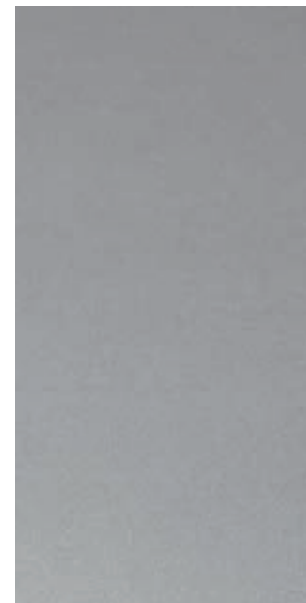
Firenze Red  
(Metalizado)

Fuji White  
(Sólido)

Aintree Green  
(Metalizado)

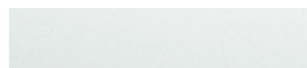
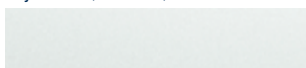
Indus Silver  
(Metalizado)

Keswick Green  
(Sólido)



### Color de techo opcional\*

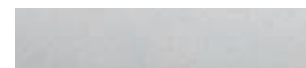
Fuji White (estándar)



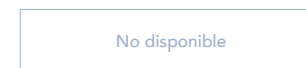
Santorini Black (contraste)



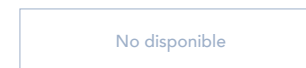
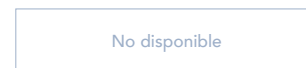
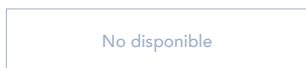
Indus Silver (contraste)

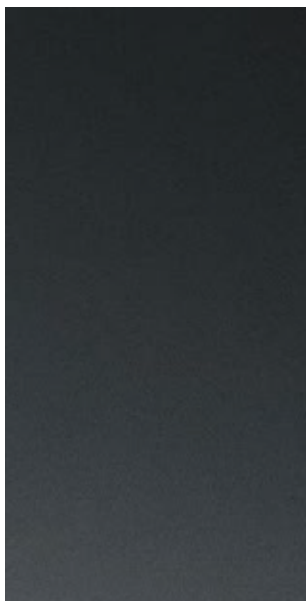
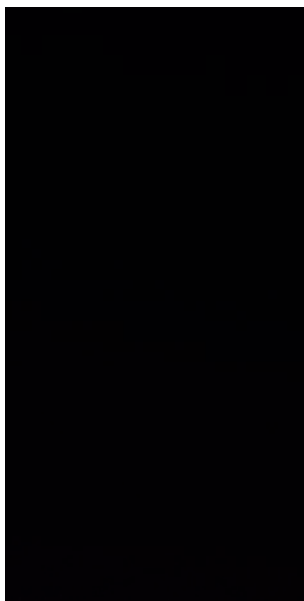
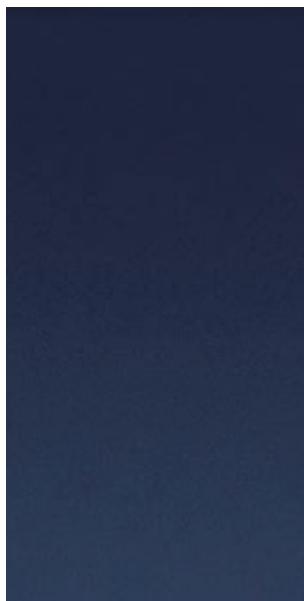
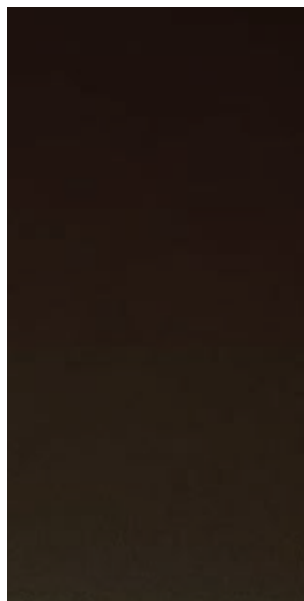


Corris Grey (contraste)

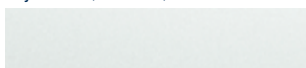


Firenze Red (contraste)



Corris Grey  
(Metalizado)Santorini Black  
(Metalizado)Tamar Blue  
(Sólido)Havana  
(Metalizado)Barolo Black  
(Metalizado)**Color de techo opcional\***

Fuji White (estándar)



Santorini Black (contraste)



No disponible

Indus Silver (contraste)



No disponible

No disponible

No disponible

Corris Grey (contraste)



No disponible

No disponible

No disponible

Firenze Red (contraste)

No disponible



No disponible

No disponible

No disponible

\*No disponible con versiones 110 con techo duro.

## PASO 3 ELIJA SUS LLANTAS



LLANTA DE ACERO ESTÁNDAR 5.5F X 16



LLANTA DE ACERO HEAVY DUTY 6.5J X 16



LLANTA DE ALEACIÓN BOOST 7J X 16

	90	110	110 HEAVY DUTY**	130
<b>LLANTAS</b>				
Llanta de acero estándar	■	■	-	-
Llanta de acero Boost	□	□	-	-
Llanta de acero Dual Finish	□	□	-	-
Llanta de aleación Gloss Black Sawtooth*	□	□	-	-
Llanta de acero Heavy Duty	□	□	■	■

■ De serie □ Opcional - No disponible

Para más información sobre las especificaciones de neumáticos exigidas por la normativa europea, consulte con su concesionario Land Rover. A la hora de escoger un vehículo equipado con una combinación específica de llantas y neumáticos deberá tenerse en cuenta el uso previsto para el mismo. Las llantas de aleación pueden ser más vulnerables a los daños en determinadas condiciones de conducción todoterreno. Consulte con su concesionario cuando configure su vehículo.

\*Disponible solamente con neumático MT/R. \*\*La carrocería 110 Heavy Duty no está disponible en nuestro mercado.



## ELIJA EL NEUMÁTICO ADECUADO

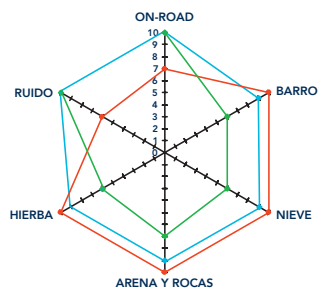
Como expertos en conducción todoterreno, Land Rover ofrece una amplia gama de neumáticos con diferentes características para que pueda escoger los más adecuados a sus necesidades.



LLANTA DE ALEACIÓN DUAL FINISH 7J X 16



LLANTA DE ALEACIÓN BLACK SAWTOOTH 7J X 16



La distancia respecto al centro indica el nivel de rendimiento 1 = Bueno 10 = Superior

NEUMÁTICO	LLANTA	TAMAÑO DEL NEUMÁTICO	90	110	130
MICHELIN LATITUDE CROSS	Acero estándar	7.50R16	■	■	-
GOODYEAR WRANGLER MT/R	Acero HD	235/85R16	□	□	□
CONTINENTAL CONTICROSS CONTACT AT	Acero HD	235/85R16	-	-	■
CONTINENTAL CONTICROSS CONTACT AT	Aleación	235/85R16	□	□	-
GOODYEAR WRANGLER MT/R	Aleación	235/85R16	□	□	-

■ De serie □ Opcional - No disponible HD Heavy Duty

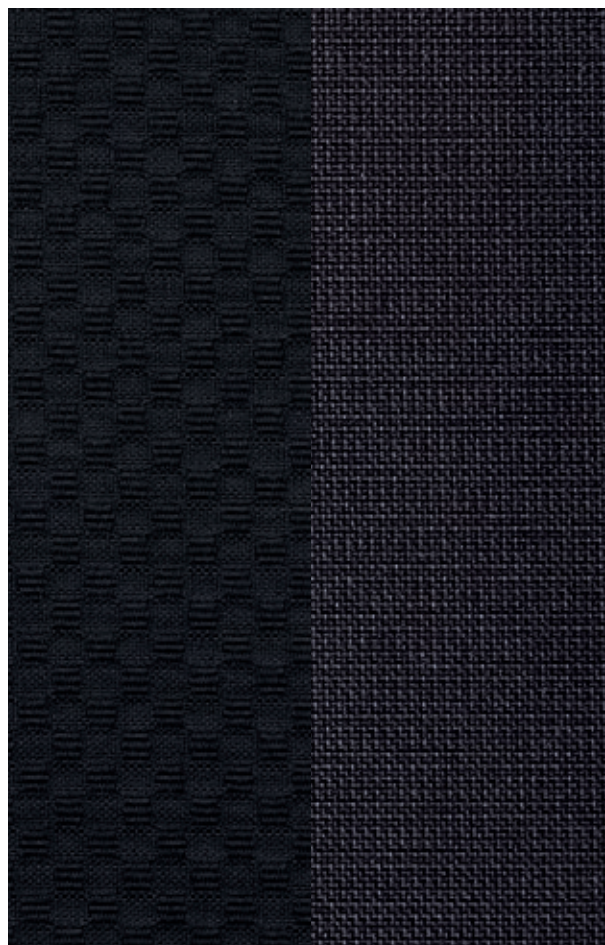
PASO 4 ELIJA SU INTERIOR – ACABADOS DE LOS ASIENTOS





#### **VINILO**

Frontal: Vinilo Twill  
Sección trasera y lateral: Vinilo Grey Stag



#### **TEJIDO**

Frontal: Tejido Black Mondus y Span



#### **PIEL PARCIAL**

Frontal: Piel Black y tejido Rack Three

Perfectas por su practicidad y por su diseño. Puede elegir entre una selección de elegantes y resistentes combinaciones de interior que, además de prácticas y confortables, añaden un toque de lujo a su Defender.

También está disponible el asiento Premium en piel parcial con el logo Land Rover en el reposacabezas.

## PASO 5 ELIJA SUS OPCIONES

### Transmisión, suspensión y dinámica de conducción

	CÓDIGO DE OPCIÓN	TECHO DE LONA	TECHO DURO	PICK UP	STATION WAGON	UTILITY WAGON	CHASIS CABINA	PICK UP DOBLE CABINA	HIGH CAPACITY PICK UP
Sistema de frenos antibloqueo (ABS) y Control de tracción electrónico (ETC) (no disponible en versiones 130)	020BB	<input type="checkbox"/>	<input type="checkbox"/>	<input type="checkbox"/>	<input type="checkbox"/>	<input type="checkbox"/>	<input type="checkbox"/>	<input type="checkbox"/>	<input type="checkbox"/>

### Exterior y acabados

	CÓDIGO DE OPCIÓN	TECHO DE LONA	TECHO DURO	PICK UP	STATION WAGON	UTILITY WAGON	CHASIS CABINA	PICK UP DOBLE CABINA	HIGH CAPACITY PICK UP
<b>DISEÑO EXTERIOR</b>									
Techo del mismo color que la carrocería <sup>1</sup>	080AC	-	<input type="checkbox"/>	<input type="checkbox"/>	<input type="checkbox"/>	<input type="checkbox"/>	<input type="checkbox"/>	<input type="checkbox"/>	<input type="checkbox"/>
Techo de contraste – Indus Silver <sup>1</sup>	080AD	-	<input type="checkbox"/>	<input type="checkbox"/>	<input type="checkbox"/>	<input type="checkbox"/>	<input type="checkbox"/>	<input type="checkbox"/>	<input type="checkbox"/>
Techo de contraste – Santorini Black <sup>1</sup>	080AN	-	<input type="checkbox"/>	<input type="checkbox"/>	<input type="checkbox"/>	<input type="checkbox"/>	<input type="checkbox"/>	<input type="checkbox"/>	<input type="checkbox"/>
Techo de contraste – Firenze Red <sup>1</sup>	080EC	-	<input type="checkbox"/>	<input type="checkbox"/>	<input type="checkbox"/>	<input type="checkbox"/>	<input type="checkbox"/>	<input type="checkbox"/>	<input type="checkbox"/>
Techo de contraste – Corris Grey <sup>1</sup>	080EE	-	<input type="checkbox"/>	<input type="checkbox"/>	<input type="checkbox"/>	<input type="checkbox"/>	<input type="checkbox"/>	<input type="checkbox"/>	<input type="checkbox"/>
Pasos de rueda del mismo color que la carrocería	080BB	<input type="checkbox"/>	<input type="checkbox"/>	<input type="checkbox"/>	<input type="checkbox"/>	<input type="checkbox"/>	<input type="checkbox"/>	<input type="checkbox"/>	<input type="checkbox"/>
Dos peldaños laterales fijos <sup>2</sup>	048AX	<input type="checkbox"/>	<input type="checkbox"/>	<input type="checkbox"/>	<input type="checkbox"/>	-	<input type="checkbox"/>	-	<input type="checkbox"/>
Cuatro peldaños laterales fijos <sup>3</sup>	048AY	-	-	-	<input type="checkbox"/>	<input type="checkbox"/>	<input type="checkbox"/>	<input type="checkbox"/>	-
Peldaño trasero plegable	048AB	<input type="checkbox"/>	<input type="checkbox"/>	<input type="checkbox"/>	<input checked="" type="checkbox"/>	<input type="checkbox"/>	-	<input type="checkbox"/>	<input type="checkbox"/>
Faldillas antibarro delanteras	023AU	<input type="checkbox"/>	<input type="checkbox"/>	<input type="checkbox"/>	<input type="checkbox"/>	<input type="checkbox"/>	<input type="checkbox"/>	<input type="checkbox"/>	<input type="checkbox"/>
Cubierta/capota de carga – Beige (sin ventanas laterales)	041DA	<input checked="" type="checkbox"/>	-	<input type="checkbox"/>	-	-	-	<input type="checkbox"/>	<input type="checkbox"/>
Cubierta/capota de carga – Beige (con ventanas laterales) <sup>4</sup>	041DB	<input type="checkbox"/>	-	-	-	-	-	<input type="checkbox"/>	<input type="checkbox"/>
Cubierta/capota de carga – Black (sin ventanas laterales) <sup>5</sup>	041DC	-	-	<input type="checkbox"/>	-	-	-	<input type="checkbox"/>	-
Rejilla Brunel <sup>4</sup>	064DM	-	<input type="checkbox"/>	<input type="checkbox"/>	<input type="checkbox"/>	<input type="checkbox"/>	<input type="checkbox"/>	<input type="checkbox"/>	<input type="checkbox"/>
Contornos de faros Brunel	064DH	-	<input type="checkbox"/>	<input type="checkbox"/>	<input type="checkbox"/>	<input type="checkbox"/>	<input type="checkbox"/>	<input type="checkbox"/>	<input type="checkbox"/>
<b>CRISTALES Y RETROVISORES EXTERIORES</b>									
Techo Station Wagon <sup>1</sup>	041AL	-	<input type="checkbox"/>	-	<input checked="" type="checkbox"/>	<input checked="" type="checkbox"/>	-	-	-
Techo solar	019AB	-	<input type="checkbox"/>	-	<input type="checkbox"/>	<input type="checkbox"/>	-	-	-
Limpialuneta trasero	040AP	-	<input type="checkbox"/>	-	<input type="checkbox"/>	<input type="checkbox"/>	-	-	-
Ventanas laterales fijas	041AC	-	<input type="checkbox"/>	-	-	-	-	-	-
Ventanas laterales correderas	041AD	-	<input type="checkbox"/>	-	<input checked="" type="checkbox"/>	-	-	-	-
Ventanas traseras fijas <sup>1</sup>	047AS	-	<input type="checkbox"/>	-	<input checked="" type="checkbox"/>	-	-	-	-
Estribos laterales <sup>6</sup>	048AP	<input type="checkbox"/>	<input type="checkbox"/>	<input type="checkbox"/>	<input type="checkbox"/>	<input type="checkbox"/>	-	<input type="checkbox"/>	-
Barra protectora de bajos	042AA	<input type="checkbox"/>	<input type="checkbox"/>	<input type="checkbox"/>	<input type="checkbox"/>	<input type="checkbox"/>	<input type="checkbox"/>	<input type="checkbox"/>	<input type="checkbox"/>
<b>PINTURA</b>									
Pintura metalizada	024AZ	<input type="checkbox"/>	<input type="checkbox"/>	<input type="checkbox"/>	<input type="checkbox"/>	<input type="checkbox"/>	<input type="checkbox"/>	<input type="checkbox"/>	<input type="checkbox"/>
Pintura Premium metalizada	024BR	<input type="checkbox"/>	<input type="checkbox"/>	<input type="checkbox"/>	<input type="checkbox"/>	<input type="checkbox"/>	<input type="checkbox"/>	<input type="checkbox"/>	<input type="checkbox"/>
<b>REMOLQUE</b>									
Bola de remolque y placa deslizante con equipo eléctrico	028AK	<input type="checkbox"/>	<input type="checkbox"/>	<input type="checkbox"/>	<input type="checkbox"/>	<input type="checkbox"/>	<input type="checkbox"/>	<input type="checkbox"/>	<input type="checkbox"/>

## Exterior y acabados

	CÓDIGO DE OPCIÓN	TECHO DE LONA	TECHO DURO	PICK UP	STATION WAGON	UTILITY WAGON	CHASIS CABINA	PICK UP DOBLE CABINA	HIGH CAPACITY PICK UP
<b>LLANTAS Y OPCIONES DE LLANTAS</b>									
Tuercas antirrobo <sup>4</sup>	055AC	<input type="checkbox"/>	<input type="checkbox"/>	<input type="checkbox"/>	<input type="checkbox"/>	<input type="checkbox"/>	<input type="checkbox"/>	<input type="checkbox"/>	<input type="checkbox"/>
Llanta de aleación Boost con neumático Continental "ContiCrossContact AT" <sup>4</sup>	029PQ	<input type="checkbox"/>	<input type="checkbox"/>	<input type="checkbox"/>	<input type="checkbox"/>	<input type="checkbox"/>	<input type="checkbox"/>	<input type="checkbox"/>	<input type="checkbox"/>
Llanta de aleación Boost con neumático Goodyear "MT/R" <sup>4</sup>	029PT	<input type="checkbox"/>	<input type="checkbox"/>	<input type="checkbox"/>	<input type="checkbox"/>	<input type="checkbox"/>	<input type="checkbox"/>	<input type="checkbox"/>	<input type="checkbox"/>
Llanta de aleación Dual Finish con neumático Continental "ContiCrossContact AT" <sup>4</sup>	029PR	<input type="checkbox"/>	<input type="checkbox"/>	<input type="checkbox"/>	<input type="checkbox"/>	<input type="checkbox"/>	<input type="checkbox"/>	<input type="checkbox"/>	-
Llanta de aleación Dual Finish con neumático Goodyear "MT/R" <sup>4</sup>	029PU	<input type="checkbox"/>	<input type="checkbox"/>	<input type="checkbox"/>	<input type="checkbox"/>	<input type="checkbox"/>	<input type="checkbox"/>	<input type="checkbox"/>	-
Llanta de aleación Gloss Black Sawtooth con neumático Goodyear "MT/R" <sup>4</sup>	029RS	<input type="checkbox"/>	<input type="checkbox"/>	<input type="checkbox"/>	<input type="checkbox"/>	<input type="checkbox"/>	<input type="checkbox"/>	<input type="checkbox"/>	<input type="checkbox"/>
Llanta de acero Heavy Duty con neumático Goodyear "MT/R"	029PS	<input type="checkbox"/>	<input type="checkbox"/>	<input type="checkbox"/>	<input type="checkbox"/>	<input type="checkbox"/>	<input type="checkbox"/>	<input type="checkbox"/>	<input type="checkbox"/>
Llanta de acero Heavy Duty con neumático Continental "ContiCrossContact AT" <sup>7</sup>	029PX	<input type="checkbox"/>	<input type="checkbox"/>	<input type="checkbox"/>	<input type="checkbox"/>	<input type="checkbox"/>	<input type="checkbox"/>	<input type="checkbox"/>	<input type="checkbox"/>

## Asientos, interior y acabados

	CÓDIGO DE OPCIÓN	TECHO DE LONA	TECHO DURO	PICK UP	STATION WAGON	UTILITY WAGON	CHASIS CABINA	PICK UP DOBLE CABINA	HIGH CAPACITY PICK UP
<b>ASIENTOS</b>									
Tejido	033AZ	<input type="checkbox"/>	<input type="checkbox"/>	<input type="checkbox"/>	<input type="checkbox"/>	<input type="checkbox"/>	<input type="checkbox"/>	<input type="checkbox"/>	<input type="checkbox"/>
Piel parcial	033CA	<input type="checkbox"/>	<input type="checkbox"/>	<input type="checkbox"/>	<input type="checkbox"/>	<input type="checkbox"/>	<input type="checkbox"/>	<input type="checkbox"/>	<input type="checkbox"/>
Asientos delanteros Premium en piel parcial <sup>4</sup>	033MC	-	<input type="checkbox"/>	<input type="checkbox"/>	<input type="checkbox"/>	<input type="checkbox"/>	<input type="checkbox"/>	<input type="checkbox"/>	<input type="checkbox"/>
Eliminación de mamparo <sup>8</sup>	059AA	-	<input type="checkbox"/>	-	-	-	-	-	-
Dos asientos en la tercera fila tapizados en vinilo <sup>9</sup>	033ZA	-	-	-	<input type="checkbox"/>	-	-	-	-
Dos asientos en la tercera fila tapizados en tejido <sup>9</sup>	033ZB	-	-	-	<input type="checkbox"/>	-	-	-	-
Dos asientos en la tercera fila tapizados en piel parcial <sup>9</sup>	033ZC	-	-	-	<input type="checkbox"/>	-	-	-	-
<b>VOLANTE</b>									
Volante guarnecido en piel	032BV	<input type="checkbox"/>	<input type="checkbox"/>	<input type="checkbox"/>	<input type="checkbox"/>	<input type="checkbox"/>	<input type="checkbox"/>	<input type="checkbox"/>	<input type="checkbox"/>
<b>ACABADO INTERIOR</b>									
Suelo con recubrimiento de moqueta	079AE	<input type="checkbox"/>	<input type="checkbox"/>	<input type="checkbox"/>	<input type="checkbox"/>	<input type="checkbox"/>	<input type="checkbox"/>	<input type="checkbox"/>	<input type="checkbox"/>
<b>INTERIOR</b>									
Aire acondicionado	022AM	<input type="checkbox"/>	<input type="checkbox"/>	<input type="checkbox"/>	<input type="checkbox"/>	<input type="checkbox"/>	<input type="checkbox"/>	<input type="checkbox"/>	<input type="checkbox"/>
Compartimento portaobjetos en la consola central delantera (línea superior)	045AE	<input type="checkbox"/>	<input type="checkbox"/>	<input type="checkbox"/>	<input type="checkbox"/>	<input type="checkbox"/>	<input type="checkbox"/>	<input type="checkbox"/>	<input type="checkbox"/>

<sup>1</sup>No disponible con 110 Techo duro

<sup>2</sup>Disponible solamente en versiones con cabina sencilla

<sup>3</sup>Disponible solamente con versiones Doble Cabina

<sup>4</sup>No disponible con versiones 130

<sup>5</sup>No disponible con 110 Pick Up Cabina Sencilla

<sup>6</sup>No disponible con versiones 110 Techo Duro, 110 Pick Up y 130

<sup>7</sup>De serie en versiones 130

<sup>8</sup>Disponible solamente en versión 90 Techo Duro. No disponible en nuestro mercado.

<sup>9</sup>Opcional solamente en 110 Station Wagon.

■ De serie □ Opcional - No disponible.

## PASO 5 ELIJA SUS OPCIONES

### Seguridad y protección antirrobo

	CÓDIGO DE OPCIÓN	TECHO DE LONA	TECHO DURO	PICK UP	STATION WAGON	UTILITY WAGON	CHASIS CABINA	PICK UP DOBLE CABINA	HIGH CAPACITY PICK UP
Alarma perimétrica con inmovilizador de motor y alarma sonora con batería auxiliar	076FE	<input type="checkbox"/>	<input type="checkbox"/>	<input type="checkbox"/>	<input type="checkbox"/>	<input type="checkbox"/>	<input type="checkbox"/>	<input type="checkbox"/>	<input type="checkbox"/>
Alarma volumétrica (todas las funciones de la alarma perimétrica)	076FF	-	<input type="checkbox"/>	<input type="checkbox"/>	<input type="checkbox"/>	<input type="checkbox"/>	<input type="checkbox"/>	<input type="checkbox"/>	<input type="checkbox"/>
Alarma volumétrica (incluye alarma sonora con batería auxiliar además de todas las funciones de la alarma perimétrica)	076FG	-	<input type="checkbox"/>	<input type="checkbox"/>	<input type="checkbox"/>	<input type="checkbox"/>	<input type="checkbox"/>	<input type="checkbox"/>	<input type="checkbox"/>
Limitador de velocidad – 90 km/h	091AB	<input type="checkbox"/>	<input type="checkbox"/>	<input type="checkbox"/>	<input type="checkbox"/>	<input type="checkbox"/>	<input type="checkbox"/>	<input type="checkbox"/>	<input type="checkbox"/>
Limitador de velocidad – 113 km/h	091AC	<input type="checkbox"/>	<input type="checkbox"/>	<input type="checkbox"/>	<input type="checkbox"/>	<input type="checkbox"/>	<input type="checkbox"/>	<input type="checkbox"/>	<input type="checkbox"/>
Limitador de velocidad – 120 km/h	091AD	<input type="checkbox"/>	<input type="checkbox"/>	<input type="checkbox"/>	<input type="checkbox"/>	<input type="checkbox"/>	<input type="checkbox"/>	<input type="checkbox"/>	<input type="checkbox"/>

### Funcionalidad y espacio de carga

	CÓDIGO DE OPCIÓN	TECHO DE LONA	TECHO DURO	PICK UP	STATION WAGON	UTILITY WAGON	CHASIS CABINA	PICK UP DOBLE CABINA	HIGH CAPACITY PICK UP
Red para el espacio de carga	026BU	-	<input type="checkbox"/>	-	<input type="checkbox"/>	<input type="checkbox"/>	-	-	-

### Información, comunicación y entretenimiento

	CÓDIGO DE OPCIÓN	TECHO DE LONA	TECHO DURO	PICK UP	STATION WAGON	UTILITY WAGON	CHASIS CABINA	PICK UP DOBLE CABINA	HIGH CAPACITY PICK UP
Sistema de audio con CD de una sola ranura, radio y conexión MP3/AUX	016AE	<input type="checkbox"/>	<input type="checkbox"/>	<input type="checkbox"/>	<input type="checkbox"/>	<input type="checkbox"/>	<input type="checkbox"/>	<input type="checkbox"/>	<input type="checkbox"/>
Sistema de audio con CD de una sola ranura, radio, conexión MP3/AUX y Bluetooth®	016AF	-	<input type="checkbox"/>	<input type="checkbox"/>	<input type="checkbox"/>	<input type="checkbox"/>	<input type="checkbox"/>	<input type="checkbox"/>	<input type="checkbox"/>
Sistema de audio con CD de una sola ranura, radio, conexión MP3/AUX, Bluetooth® y ampliación del sistema de audio (subwoofer montado en el compartimento de la consola central delantera y tweeter montado en el salpicadero)	016AG	-	-	-	<input type="checkbox"/>	<input type="checkbox"/>	-	-	-

## Exterior y acabados

	CÓDIGO DE OPCIÓN	TECHO DE LONA	TECHO DURO	PICK UP	STATION WAGON	UTILITY WAGON	CHASIS CABINA	PICK UP DOBLE CABINA	HIGH CAPACITY PICK UP
<b>Cold Climate Pack</b> – incluye asientos delanteros calefactados y parabrisas térmicos	072AC	<input type="checkbox"/>	<input type="checkbox"/>	<input type="checkbox"/>	<input type="checkbox"/>	<input type="checkbox"/>	<input type="checkbox"/>	<input type="checkbox"/>	<input type="checkbox"/>
<b>Convenience Pack</b> – incluye elevallunas eléctricos delanteros y cierre centralizado a distancia	074GQ	<input checked="" type="checkbox"/>	<input checked="" type="checkbox"/>	<input checked="" type="checkbox"/>	<input checked="" type="checkbox"/>	<input checked="" type="checkbox"/>	<input checked="" type="checkbox"/>	<input checked="" type="checkbox"/>	<input checked="" type="checkbox"/>
<b>Comfort Pack</b> – incluye Convenience Pack, aire acondicionado, sistema de audio con CD de una sola ranura, radio y conexión MP3/AUX	074HM	<input type="checkbox"/>	<input type="checkbox"/>	<input type="checkbox"/>	<input type="checkbox"/>	<input type="checkbox"/>	<input type="checkbox"/>	<input type="checkbox"/>	<input type="checkbox"/>
<b>Leather Pack</b> – incluye asientos de piel parcial y volante guarnecido en piel	074LV	<input type="checkbox"/>	<input type="checkbox"/>	<input type="checkbox"/>	<input type="checkbox"/>	<input type="checkbox"/>	<input type="checkbox"/>	<input type="checkbox"/>	<input type="checkbox"/>
<b>Off Road Pack</b> – incluye sistema de frenos antibloqueo (ABS) todoterreno y control de tracción electrónico (ETC), llantas de acero Heavy Duty con neumáticos Goodyear "MT/R" Tubeless, bola de remolque con placa deslizante y equipo eléctrico y barra de protección de bajos <sup>1</sup>	018AC	<input type="checkbox"/>	<input type="checkbox"/>	<input type="checkbox"/>	<input type="checkbox"/>	<input type="checkbox"/>	<input type="checkbox"/>	<input type="checkbox"/>	<input type="checkbox"/>
<b>Roof Appointment Pack 1</b> – incluye ventanas traseras fijas, techo Station Wagon y ventanas laterales correderas <sup>2</sup>	060AC	-	<input type="checkbox"/>	-	-	-	-	-	-
<b>Roof Appointment Pack 2</b> – incluye ventanas traseras fijas, techo Station Wagon y panel lateral de metal liso (sin ventana lateral) <sup>2</sup>	060AA	-	<input type="checkbox"/>	-	-	-	-	-	-
<b>S Pack</b> – incluye Convenience Pack, sistema de audio con CD de una sola ranura, radio y conexión MP3/AUX, suelo de moqueta, ventanas laterales fijas, limpiacristales trasero, faldillas antibarro delanteras, techo Station Wagon y asientos con tapicería de tejido <sup>3</sup>	021AA	<input type="checkbox"/>	<input type="checkbox"/>	<input type="checkbox"/>	<input type="checkbox"/>	<input type="checkbox"/>	<input type="checkbox"/>	<input type="checkbox"/>	<input type="checkbox"/>
<b>S Pack con Bluetooth®</b> – incluye S Pack y Bluetooth® <sup>3</sup>	021AK	-	<input type="checkbox"/>	<input type="checkbox"/>	<input type="checkbox"/>	<input type="checkbox"/>	<input type="checkbox"/>	<input type="checkbox"/>	<input type="checkbox"/>
<b>SE Pack con Bluetooth®</b> – incluye Convenience Pack, sistema de audio con CD de una sola ranura, radio, conexión MP3/AUX y Bluetooth®, suelo de moqueta, compartimento en la consola central delantera, asientos con tapicería de piel parcial, volante guarnecido en piel, red portaobjetos en el portón trasero, techo Station Wagon, ventanas laterales fijas, limpiacristales trasero, rejilla Brunel, contorno de faros Brunel, faldillas antibarro delanteras, estribos laterales y pasos de rueda del color de la carrocería <sup>4</sup>	021AL	-	<input type="checkbox"/>	<input type="checkbox"/>	<input type="checkbox"/>	<input type="checkbox"/>	<input type="checkbox"/>	<input type="checkbox"/>	<input type="checkbox"/>
<b>SE Pack con Bluetooth® y ampliación del sistema de audio</b> – incluye SE Pack con Bluetooth® y ampliación del sistema de audio (subwoofer montado en el compartimento de la consola central delantera y tweeter montado en el salpicadero) <sup>3</sup>	021BK	-	-	-	<input type="checkbox"/>	<input type="checkbox"/>	-	-	-
<b>SE Premium Seat Pack con Bluetooth®</b> – incluye Convenience Pack, sistema de audio con CD de una sola ranura, radio, conexión MP3/AUX y Bluetooth®, suelo de moqueta, compartimento en la consola central delantera, asientos delanteros Premium con tapicería de piel parcial, volante guarnecido en piel, red portaobjetos en el portón trasero, techo Station Wagon, ventanas laterales fijas, limpiacristales trasero, rejilla Brunel, contornos de faros Brunel, faldillas antibarro delanteras, estribos laterales, dos peldaños laterales fijos y pasos de rueda del color de la carrocería <sup>1,3,4</sup>	021BJ	-	<input type="checkbox"/>	<input type="checkbox"/>	<input type="checkbox"/>	<input type="checkbox"/>	<input type="checkbox"/>	<input type="checkbox"/>	<input type="checkbox"/>
<b>SE Premium Seat Pack con Bluetooth® y ampliación del sistema de audio</b> – incluye SE Premium Seat Pack con Bluetooth® y ampliación del sistema de audio (subwoofer montado en el compartimento de la consola central y tweeter montado en el salpicadero) <sup>3</sup>	021BL	-	-	-	<input type="checkbox"/>	<input type="checkbox"/>	-	-	-

<sup>1</sup>No disponible en versiones 130

<sup>2</sup>Disponible solamente en 90 con techo duro

<sup>3</sup>No todas las características están disponibles en todas las versiones. Para más información, consulte con su concesionario Land Rover.

<sup>4</sup>Los peldaños laterales fijos sustituyen a los estribos laterales en 110 con techo duro

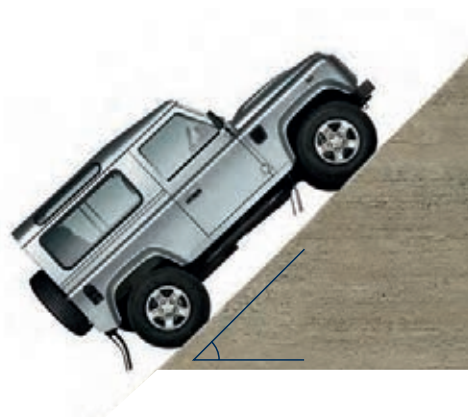
■ De serie □ Opcional △ Opción sin coste – No disponible.

La marca y el logo Bluetooth® son propiedad de Bluetooth SIG, Inc. y cualquier utilización por parte de Land Rover debe realizarse bajo previa autorización.

## DIMENSIONES Y CAPACIDADES







**PENDIENTE MÁXIMA**

	90	110	130
Pendiente máxima	45°	45°	45°



**ALTURA LIBRE MÍNIMA DEBAJO DEL VEHÍCULO MM**

	90	110	130
Tamaño del neumático	235/85R16	235/85R16	7.50R16
Altura libre bajo los ejes	250	250	250
Altura mínima libre debajo del vehículo, sin carga	323	314	314



Ángulo de salida      Ángulo ventral      Ángulo de entrada

**PENDIENTES CON PESO EN ORDEN DE MARCHA**

	90	110	130
Ángulo de salida	47,1°	35,6°	35,2°
Ángulo ventral	147°	149,7°	152,5°
Ángulo de entrada	47°	48,7°	49°





**PROFUNDIDAD DE VADEO MM**

	90	110	130
Profundidad máxima de vadeo	500	500	500



**DIÁMETRO DE GIRO** Entre bordillos (metros)

	90		110		130
Tamaño del neumático	7.50R16	235/85R16	7.50R16	235/85R16	7.50R16
Diámetro de giro mínimo	12,3	13,34	12,8	14,4	15,08

**FRENOS**

Discos delanteros y traseros servoasistidos en todos los modelos.

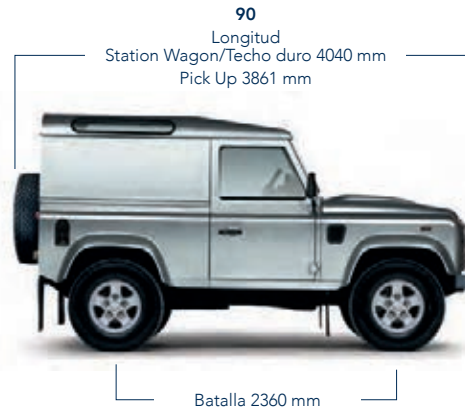
**DIRECCIÓN**

Todos los modelos incorporan dirección electroasistida. Con sinfín y rodillo.





La altura del vehículo depende de los neumáticos y del tipo de suspensión



	<b>90</b>			<b>110</b>				<b>130</b>	
	Pick Up	Techo duro	Station Wagon	Pick Up	High Capacity Pick Up	Techo duro	Station Wagon	Doble Cabina	HCPU Doble Cabina
Vía delantera/trasera	1486 <sup>1</sup>	1486 <sup>1</sup>	1486 <sup>1</sup>	1486 <sup>1</sup>	1486 <sup>1</sup>	1486 <sup>1</sup>	1486 <sup>1</sup>	1486 <sup>1</sup>	1511
Longitud del espacio de carga	983*	1144	1144	1740*	1986	1900	1900	1020	1680*
Ancho de apertura del portón	878	878	878	878	1362	878	878	878	1362
Longitud máxima de la caja	830	1030	1005	1570	1980	1750	1100/1470**	690	1640
Ancho máximo de caja	800	755	660	800	1060	755	660	800	1060
Altura máxima de la caja	1160	1050	1050	1160	1160	1050	1050	1160	1160

Dimensiones en mm \*Añádase 161 mm sin rueda de repuesto \*\*2ª fila asientos sin plegar / 2ª fila asientos plegada <sup>1</sup>Debido al incremento de ET 1511 con llanta de acero HD y llanta de aleación Saw Tooth Gloss Black.

# ESPECIFICACIONES TÉCNICAS, PRESTACIONES Y CIFRAS

## Carga del vehículo

Una combinación incorrecta de vehículo y carga de remolque afectará negativamente a la conducción y a los frenos, haciendo que el vehículo se comporte de manera inestable e ineficaz.

## Carga útil y distribución del peso

La correcta distribución del peso se obtiene teniendo en cuenta unas sencillas pautas:

- La carga útil se obtiene restando a la masa máxima autorizada la tara nominal y no debe excederse.
- La carga se distribuirá tan uniformemente como sea posible a lo largo del área de carga del vehículo.
- La altura de la carga útil se limitará al mínimo para mantener el centro de gravedad lo más bajo posible.
- Se tendrán en cuenta los efectos adicionales provocados por el remolque (véase la sección relativa al remolque que figura a continuación).

Consulte la tabla y la sección de dimensiones para evaluar la configuración de vehículo más adecuada al tipo de carga que transportará habitualmente.

## Remolque

Elección del equipo correcto

Land Rover ofrece una completa gama de enganches de remolque, bien como parte del equipamiento opcional o como accesorios, adecuados a las diferentes aplicaciones. Los enganches de remolque regulables en altura permiten fijar la altura del enganche en tres posiciones diferentes para adaptarse a diferentes requisitos de remolcado.

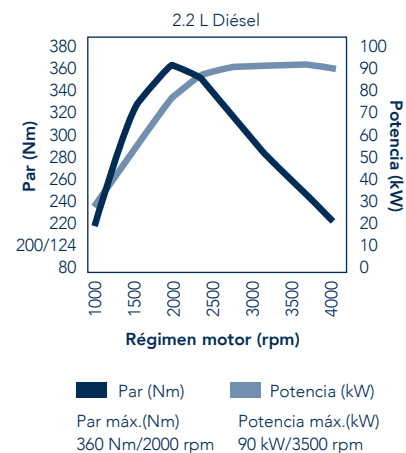
Las bolas de remolque ajustables permiten variar la altura del enganche en diferentes posiciones y son adecuadas para usuarios que acostumbran a utilizar remolques o cuando la altura trasera del vehículo puede variar notablemente debido a las distintas cargas útiles.

## Bacas para techo

Las cargas transportadas en la baca del vehículo afectan notablemente a su comportamiento, por lo que han de evitarse cargas excesivas o muy altas. Land Rover recomienda no superar los 150 kg incluida la baca. Los accesorios y vehículos profesionales Land Rover ofrecen una completa gama de sistemas transporte de techo que le permiten transportar cargas de la forma más segura. Para más información, consulte la sección de accesorios de este catálogo o con su concesionario Land Rover habitual.

## Motor y transmisión

### 2.2 L DIÉSEL



### DATOS DEL MOTOR

Posición	Longitudinal
Cilindrada (cc)	2198
Nº de cilindros	4
Válvulas por cilindro	4
Disposición de los cilindros	Norte-Sur
Diámetro (mm)	86
Carrera (mm)	94,6
Relación de compresión (:1)	15,64
Material de la culata	Aluminio
Material del bloque	Fundición de hierro
Potencia máxima kW (CV) / rpm	90 (122) / 3500
Par máximo Nm / rpm	360 / 2000

CAPACIDAD DEL DEPÓSITO	90	90 SW	110	130
Litros	60	60	75	75
CONSUMO				
Urbano (L/100 km)	11,5	11,7	13,6	13,6
Extraurbano (L/100 km)	9,1	9,4	9,7	9,7
Combinado (L/100 km)	10,0	10,2	11,1	11,1
Sonoridad <sup>2</sup>	75dB (A)	75dB (A)	75dB (A)	75dB (A)
Emisiones CO <sub>2</sub> (g/km)	266	269	295	295
Emisiones certificables	EU5	EU5	EU5	EU5
Velocidad máx. km/h	145	145	145	145
Aceleración 0-100 km/h en segundos	15,8	15,8	15,8	17

Las cifras que se indican corresponden a los resultados de test oficiales realizados por el fabricante de conformidad con la legislación europea. El consumo real de un vehículo puede ser diferente del obtenido en dichas pruebas. Estas cifras sirven solo como referencia comparativa. Los vehículos no se prueban individualmente y es inevitable que se produzcan diferencias entre vehículos del mismo modelo. Asimismo, la incorporación de determinadas modificaciones, el estilo de conducción y las condiciones del tráfico, así como el kilometraje del vehículo y su mantenimiento repercuten en el consumo.

## Capacidades de carga

### REMOLQUE (KG)

	90	110	130
Remolque con frenos	3500	3500	3500
Remolque sin frenos	750	750	750
Peso máx. recomendado en el eje	150	150	150
Efecto sobre el eje trasero	201	204 (HCPU 215)	206

### EJE MÁXIMO (KG)

	90	110	130
Eje delantero	1250	1250	1580
Eje trasero	1500	1980	2200
Masa máxima autorizada	2505	3050	3380

### SISTEMA DE CARGA EN EL TECHO (KG)

	90/110/130
Baca de techo	150
Baca de escalera	150
Baca de techo original Land Rover Genuine Parts. El peso mostrado (kg) incluye la baca	

## Suspensión

	90	110	130 HEAVY DUTY
<b>Delantera</b>	Eje rígido, muelles helicoidales de tarado sencillo, amortiguadores hidráulicos telescópicos coaxiales con carga de nitrógeno. Barra Panhard y brazos radiales. Barra antivuelco si dispone de llantas de aleación.	Eje rígido, muelles helicoidales de tarado doble, amortiguadores hidráulicos telescópicos coaxiales con carga de nitrógeno. Barra Panhard y brazos radiales. Barra antivuelco.	Eje rígido, muelles helicoidales de tarado sencillo, amortiguadores hidráulicos telescópicos coaxiales con carga de nitrógeno. Barra Panhard y brazos radiales. Barra antivuelco.
<b>Trasera</b>	Eje rígido trasero, muelles helicoidales de tarado doble, amortiguadores hidráulicos telescópicos con carga de nitrógeno. Chasis en 'A' y sistema de suspensión de rueda tirada. Barra antivuelco si dispone de llantas de aleación.	Eje rígido, muelles helicoidales de tarado triple, amortiguadores hidráulicos telescópicos con carga de nitrógeno. Chasis en 'A' y sistema de suspensión de rueda tirada. Barra antivuelco.	Eje rígido, muelles helicoidales de tarado triple, muelles auxiliares coaxiales lineales, amortiguadores hidráulicos coaxiales telescópicos con carga de nitrógeno. Chasis en 'A' y sistema de suspensión de rueda tirada. Barra antivuelco.

## Pesos (kg)

DE SERIE	90				110					130				
	Pick Up	Techo duro	Techo de lona	Station Wagon	Pick Up	High Capacity Pick Up	Techo duro	Station Wagon 5 / 7 asientos	Utility Wagon	Pick Up Doble Cabina	Chasis Cabina	HCPU Doble Cabina	Chasis Cabina	Chasis Doble Cabina
Masa máxima autorizada	2505	2505	2505	2505	3050	3050	3050	3050/3050	3050	3050	3050	3380	3500	3380
Tara nominal*	1740	1771	1756	1887	1917	1938	1955	2062/2123	2062	2042	1787	2149	1858	2024
Carga útil**	765	734	749	618	1133	1112	1095	988/927	988	1008	1263	1231	1642	1356

\*Tara nominal = Peso descargado + depósito lleno + 75 kg conductor \*\*Carga útil = Masa máxima autorizada – tara nominal







**Cabrestante eléctrico 9.5ti<sup>†</sup>**  
VPLDP0113

Capacidad nominal de 4310 kg. Cable de acero de 38 m x 8mm. Este potente cabrestante eléctrico está diseñado para montarse en la parte delantera de su Defender, incluso si dispone de la opción de aire acondicionado. Ofrece la máxima fiabilidad para uso general y recuperación de vehículos e incluye todos los elementos necesarios para facilitar y asegurar su correcta instalación.



**Kit de accesorios para el cabrestante**  
STC53202

Incluye correa, polea, dos grilletes, guantes de gran resistencia y bolsa de almacenaje.



**Medidor de presión de neumáticos**  
VPLVW0077

Memoriza la presión recomendada e incorpora una exclusiva boquilla giratoria a 360° para localizar la válvula del neumático, luz LED, indicador de profundidad del dibujo, medición en psi, bar, kpa, Kg/Cm<sup>2</sup> e incluye una funda para guardarlo.



**Funda de vinilo para la rueda de repuesto<sup>†</sup>**

Proteja la rueda de repuesto del barro y el polvo con esta funda protectora acolchada de primera calidad. Land Rover

STC8485AA – neumáticos 205 y 600 R16 (sin imagen)

STC8487AA – neumáticos 265 R16 (sin imagen)

STC8488AA – neumáticos 7.5 R16 (sin imagen)



**Funda de rueda de repuesto moldeada<sup>†</sup>**  
STC7889

Esta funda para la rueda de repuesto se adapta a todos los tamaños de ruedas.



**Faldillas antibarro delanteras**  
RTC9479

Las faldillas antibarro reducen las salpicaduras y protegen la pintura del vehículo. Par delantero para modelos 90 y 110 solamente.

<sup>†</sup>No disponible en todos los países europeos. Para más información, consulte con su Concesionario Land Rover.

## ACCESORIOS



**Bola de remolque de 50mm\*\***  
RTC8891AA

Bola de remolque de 50 mm.

**Eslinga de remolque**  
STC8919AA – (sin imagen)

Fabricada en poliéster de alto rendimiento y con un gancho de seguridad en cada extremo, esta eslinga de remolque permite manejar cargas de hasta 3.000 kg. La funda reflectante se puede colocar en la mitad de la cinta como bandera de aviso.

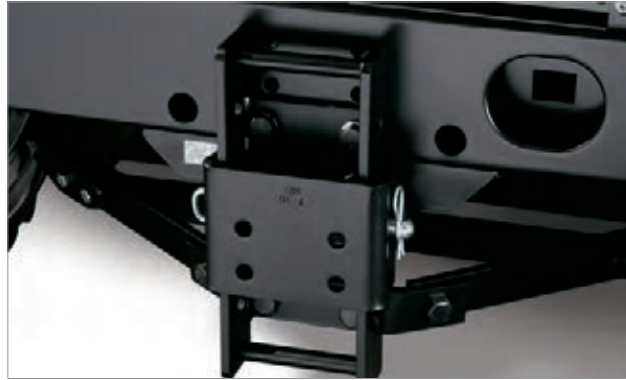


**Conjunto de bola/pasador de remolque\*\***  
LR008244

Conjunto de bola y pasador de 50 mm para una mejor versatilidad de remolque, con capacidad para 3500 kg.

**Pasador de remolque\*\***  
KNB100640 – (sin imagen)

Capacidad de 3500 kg.



**Enganche de remolque ajustable\*\*†**

Este enganche de remolque se puede regular en diferentes alturas sin necesidad de herramientas. El kit contiene el armazón para enganche, placa deslizante y cierre de seguridad.

LR007221 – Defender 90  
LR007222 – Defender 110 (sin imagen)  
LR007223 – Defender 130 y 110 HCPU (sin imagen)

**Pasador†**

STC53017 – Ayuda a asegurar la placa deslizante (sin imagen)



**Enganche de remolque ajustable en altura\*\***

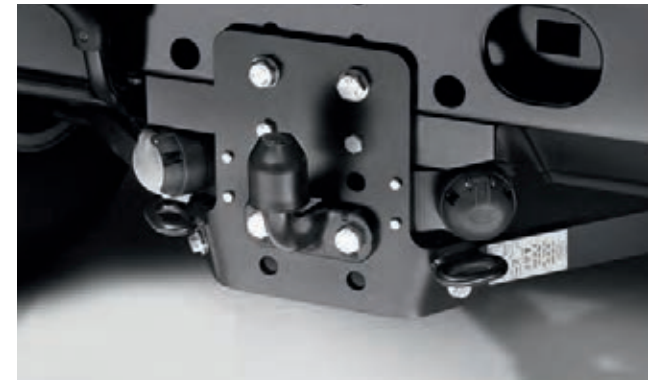
Su práctico diseño proporciona diferentes alturas para adaptarse a los distintos remolques. El kit contiene un armazón para enganche de remolque, una placa con varias alturas y una bola de remolque de 50 mm.

VPLDT0084 – Defender 90  
VPLDT0085 – Defender 110 (excepto HCPU) (sin imagen)  
VPLDT0086 – Defender 130 y HCPU



**Equipo eléctrico para remolque de 13 pines\*†**  
LR005919

Conector eléctrico de tipo europeo, que proporciona toda la iluminación trasera del remolque y la electricidad para el equipamiento interior, incluyendo la alimentación de la nevera y los cargadores de batería.



**Equipo eléctrico 'S'\*†**  
LR005921 – (a la izquierda en la imagen superior)

Útil cuando se requiere energía adicional. Proporciona iluminación en el interior del remolque y la electricidad para el equipamiento, incluyendo la alimentación de la nevera y los cargadores de batería.

Nota importante: No compatible con tomas 2N estándar. Debe utilizarse junto con el equipo eléctrico de remolque tipo 'N' LR005920.

**Equipo eléctrico de remolque tipo 'N'\***  
LR005920 – (a la derecha en la imagen superior)

Proporciona toda la iluminación trasera del remolque, incluidos faros traseros, luces de freno, indicadores de dirección y luces antiniebla de alta intensidad. También puede alimentar el panel luminoso.

\*Estos accesorios no son aptos para caravanas, remolques o paneles luminosos con faros traseros LED incorporados.

\*\*En la página 53 encontrará más información sobre capacidades de carga.

†No disponible en todos los países europeos. Para más información, consulte con su Concesionario Land Rover.



**Juego de cubiertas de fuelle en piel**  
VPLDS0258

Guardapolvos de piel Grained Ebony con pespunte a doble aguja. Incluye los fuelles de las palancas de cambios y la del freno de mano.



**Llanta de aleación de 16 pulgadas estilo SVX†**  
VPLDW0001YCM – Solo llanta

Con el emblema Defender característico. Neumático recomendado: Continental Conticross Contact AT 235/85R16. Solo para modelos Defender 90 y 110 con suspensión estándar. Compatible con modelos a partir de 2009. Las llantas de aleación Boost y Gloss Black Saw Tooth mostradas en la página 29 también pueden estar disponibles como accesorio. Para más información, consulte con su concesionario Land Rover.



**Llanta de 16 pulgadas – Heavy Duty Gloss Black**  
VPLDW0095PVT

La instalación de mejoras de llantas en el concesionario permite especificar el acabado de llanta Gloss Black en los modelos con suspensión Heavy Duty. También aplicable a vehículos con suspensión estándar. La llanta se entrega sin neumático.



**Juego de alfombras de moqueta Premium 90" – VPLDS0240**

Incluye alfombras para los asientos delanteros y asientos centrales/traseros plegables. Las alfombras de moqueta llevan un ribete a juego en simil de ante en color Ebony y un lingote Land Rover plateado. Estas resistentes alfombras incluyen una base protectora de goma.

**Alfombras de moqueta Premium 110" – VPLDS0241**

Alfombra de moqueta Ebony para los asientos delanteros solamente.



**Sistema de audio con CD de una sola ranura, radio y conexión MP3/AUX®**  
VPLDE0060

El sistema incluye radio, lector de CD y conexión MP3, además de conectividad inalámbrica Bluetooth® con streaming de audio. La unidad principal es totalmente compatible con dispositivos iPhone® o iPod®. La conectividad inalámbrica Bluetooth® con micrófono permite usar el teléfono en modo manos libres. Con el puerto USB y la conexión AUX de 3,5 mm podrá conectar fácilmente sus dispositivos de audio. También puede especificar una ampliación estéreo para la radio estándar como opción de instalación en fábrica.



**Tubos de protección lateral Silver**  
VPLDP0197 – Silver, para modelos 90"  
VPLDP0198 – Silver, para modelos 110"

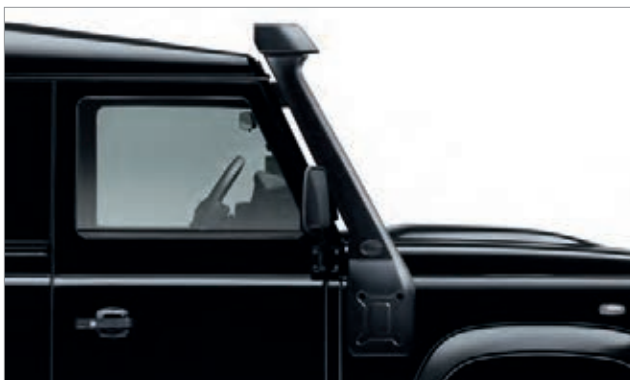
El robusto diseño de acero de estos tubos de protección lateral mejora el aspecto de su Defender y facilita el acceso y la salida. Disponibles en negro. Las inserciones de goma moldeada ayudan a evitar resbalones.

†No disponible en todos los países europeos. Para más información, consulte con su Concesionario Land Rover.

La marca y los logos Bluetooth® son propiedad de Bluetooth SIG, Inc. y cualquier utilización por parte de Land Rover debe realizarse bajo previa autorización. iPod es una marca registrada de Apple Inc., registrada en EE.UU. y en otros países.

**Nota importante:** A la hora de escoger un vehículo equipado con una combinación específica de llantas y neumáticos deberá tenerse en cuenta el uso previsto para el mismo. Las llantas de aleación pueden ser más vulnerables a los daños en determinadas condiciones de conducción todoterreno. Consulte con su concesionario cuando configure su vehículo.

## ACCESORIOS



Toma de aire elevada  
LR008383

Perfecta para situaciones en las que hay polvo, esta toma de aire elevada se monta en el pilar "A" del vehículo y utiliza las fijaciones existentes de la toma de aire. Compatible con motores Td5, 2.4 y motores diésel 2.2 actuales.

**Nota:** No compatible con el modelo SVX con techo de lona.



Adhesivos Union Jack para puertas y capó  
VPLDB0146LKH – Corris Grey  
VPLDB0150PAB – Santorini Black (sin imagen)

Los adhesivos Union Jack para las puertas y el capó realzan el diseño de la carrocería con un toque inconfundiblemente británico. Han sido probados exhaustivamente por Land Rover para asegurar su resistencia al desgaste y fijación a lo largo del tiempo. Combinaciones de colores exteriores recomendadas: Adhesivos Corris Grey con carrocerías Santorini Black, Fuji White o Indus Silver. Adhesivos Santorini Black con carrocerías Orkney Grey o Corris Grey.



Adhesivos laterales Union Flag – Corris Grey



Luz de trabajo  
RTC8921AA

Proporciona iluminación en ocasiones en que se trabaja con poca luz. Compatible con modelos 90" y 110". Interruptores, cables y soportes suministrados con el kit.



Kit de faros de conducción PIAA - No homologados para el mercado español  
LR006815

Faros de conducción de alto rendimiento para montar en el parachoques, con cubierta y adecuados para todos los modelos. No son compatibles con los protectores de faros abatibles, los estribos de paragolpes delanteros ni con el nuevo Pack de iluminación delantera y el Juego de molduras.



Pilotos LED traseros  
LR010368, LR009711, LR008982, LR008913, LR009792, LR008975, LR009773

Diseño de ópticas en blanco. Imprescindible tres faros en cada lado. No compatible con protectores de faros abatibles. Para más información, consulte con su Concesionario Land Rover.



## ACCESORIOS



**Barras deportivas\***  
STC7582

Barras de gran longitud que amplían el potencial de carga. Las barras deportivas permiten cargar una gran variedad de accesorios, como cajas portaequipajes y soportes especiales para diferentes deportes. Altura del vehículo con barras: 2.088 mm (90SW) y 2.141 mm (110SW). Capacidad de carga 75 kg<sup>1</sup>.



**Cofre portaequipajes\***  
VPLVR0062

Se abre por ambos lados. Con cerradura de seguridad. Capacidad 410 litros. Capacidad de carga 75 kg<sup>1</sup>.

**Cofre deportivo\* – (sin imagen)**  
VPLVR0061

Sistema interno de retención de carga para esquís u otros objetos alargados. Con cerradura de seguridad. Capacidad 320 litros. Capacidad de carga 75 kg<sup>1</sup>.



**Baca Expedition†**

VPLDR0063\* – 90 Techo duro/Station Wagon  
VPLDR0064 – 110 Techo duro/Station Wagon (sin imagen)  
VPLDR0065\* – 110/130 Doble Cabina (sin imagen)  
Este robusto sistema de transporte va fijado directamente al vierteaguas del techo.



**Soporte para equipo deportivo acuático\*\***  
LR006846

Permite transportar una tabla de surf, una tabla de windsurf y el mástil, una canoa o un kayak. Capacidad de carga: 45 kg<sup>1</sup>.



**Portaesquís/tablas de Snowboard\*\***  
LR006849

Con cerradura de seguridad. Permite transportar cuatro pares de esquís o dos tablas de snow. Incorpora raíles deslizantes para una carga más fácil. Capacidad de carga: 36 kg<sup>1</sup>.



**Baca portaequipajes\***  
LR006848

Capacidad de carga: 62,6 kg<sup>1</sup>.

**Correa con trinquete†**  
CAR500010 – (sin imagen)

Correa de nylon para asegurar objetos al sistema de barras deportivas, al portaequipajes o a la baca de techo Expedition. De 5 metros de largo y 20 mm de ancho.

\*El sistema de barras deportivas (STC7582) es necesario para todos los accesorios de techo de Land Rover.

<sup>1</sup>Máxima capacidad de carga permitida menos el peso del accesorio montado en el techo.

†No disponible en todos los países europeos. Para más información, consulte con su Concesionario Land Rover.



## ACCESORIOS



**Mallas protectoras interiores – Ventanas laterales**  
VPLDS0247

Las mallas protectoras de las ventanas laterales traseras del Defender Station Wagon mejoran la protección en la sección posterior del vehículo. El juego incluye dos mallas protectoras de ventana para cada lado del vehículo.

**Mallas protectoras – Ventanas traseras (sin imagen)**  
VPLDS0248

El juego incluye tres mallas protectoras para la ventana del portón trasero y para las ventanas traseras fijas.



**Escalón plegable trasero**  
STC7632

Escalón plegable con sistema de muelles y dibujo original para todos los modelos Defender. Facilita el acceso al espacio de carga.



**Protectores de aleta Chequer**

Fabricados en chapa estriada de aluminio. Permiten acceder a la baca de techo y ofrecen un puesto elevado de visión.

LR005230 – Silver (Modelos 2007 en adelante)

LR005242 – Black (sin imagen) – (Modelos 2007 en adelante).



**Protectores Chequer**

Este kit incluye protectores para los estribos laterales y las esquinas traseras y dos chapas para los peldaños del parachoques delantero. **STC50245** – Defender 90SW, Silver. **STC50381** – Defender 110SW – excepto HCPU – Silver (sin imagen). **EBN500051** – Defender 110SW – excepto HCPU – Black (sin imagen). **EBN500050** – Defender 90SW – Black (sin imagen)

**Nota:** Los protectores de los peldaños del paragolpes delantero no son compatibles con el kit de faros de conducción PIAA (LR006815).



**Peldaño lateral plegable†**  
LR020614

Este peldaño plegable con sistema de muelles facilita el acceso al vehículo. Se entrega con kit de instalación. Para todos los modelos Defender.



**Estribos laterales – Doble tubo†**

VPLDP0006 – Acero inoxidable – Defender 90

VPLDP0067 – Black Finish – Defender 110SW y Doble Cabina (sin imagen)

VPLDP0068 – Black Finish – Defender 90SW (sin imagen)





#### Escalón de paragolpes trasero

Facilita el acceso al espacio de carga, ofrece una protección añadida frente a pequeños golpes e incorpora una abrazadera de doble altura para remolques.

STC50269AA – Defender 90

STC50301 – Defender 110 (sin imagen)



#### Protector de cárter de aluminio LR008247

Ayuda a proteger los bajos del motor en conducción todoterreno.



#### Defensa delantera tipo A – Versión sin cabrestante VPLPP0060\*

#### Defensa delantera tipo A – Versión con cabrestante (sin imagen) VPLPP0061\*

Fabricada con polímero duradero. Compatible con modelos con o sin aire acondicionado.



#### Estribos laterales

LR008379 – Black Finish – Defender 90

LR008375 – Black Finish – Defender 110 (sin imagen)

Su robusto diseño de acero mejora la apariencia del Defender y facilita la entrada y salida del vehículo. Las inserciones de goma moldeada ayudan a evitar resbalones.



#### Escalera de acceso de dos escalones AGP710010

Para baca Expedition VPLDR0063 y VPLDR0064.

#### Escalerilla de acceso STC50417

Con protector de faros integrado. No compatible con faros traseros LED.



#### Juego de molduras – Estilo SVX LR008361

Incluye rejilla de cuatro barras y contorno moldeado para los faros. Para hacer que su Defender destaque aún más. **Nota:** No se recomienda utilizarlo junto con el cabrestante eléctrico 9.5ti (VPLDP0113).

#### Bombillas para faros de alto rendimiento – Dos unidades VPLDV0061

Mayor potencia de iluminación. Para modelos 2007 en adelante.

\*Cumple con la normativa EEC 2005/66.

†Máxima capacidad de carga permitida menos el peso del accesorio montado en el techo.

‡No disponible en todos los países europeos. Para más información, consulte con su Concesionario Land Rover.

## ACCESORIOS



**Cadenas para nieve<sup>1</sup>**  
VPLAW0082

Las cadenas, colocadas sobre las ruedas delanteras, ofrecen una mejor dirección y control de frenada sobre nieve o hielo (si es necesario también pueden colocarse en las ruedas posteriores). Gracias a su diseño, resultan muy fáciles de montar y están fabricadas en acero galvanizado endurecido. Vienen en una bolsa de transporte de vinilo duro para guardarlas.



**Protectores de faros<sup>1</sup> – Dos unidades delanteras**  
STC53161

Estos protectores de faros abatibles ayudan a proteger las lentes delanteras del impacto de piedras y de colisiones a baja velocidad, con una opción de apertura que permite limpiar los faros fácilmente. Fabricados en acero resistente con revestimiento de nylon negro con pinzas plásticas en forma de 'P' para evitar la corrosión.

No son compatibles con el nuevo Pack de iluminación delantera ni con el Juego de molduras.



**Protectores de pilotos<sup>1</sup> – Dos unidades traseras**  
STC53157

Para la rueda de repuesto montada en el portón trasero.  
No compatible con neumáticos 235/265 ni la funda de rueda de repuesto rígida.  
STC53158\* – Protectores de pilotos– dos unidades traseras (sin imagen)  
Sin rueda de repuesto montada en el portón trasero.  
STC50448\* – Protector de piloto– una sola unidad (sin imagen)



**Kit para asientos delanteros Recaro**  
VPLDS0036PUY – Asiento izquierdo  
VPLDS0035PUY – Asiento derecho (sin imagen)

Asiento térmico con tapicería y bordes en piel, que incluye los logotipos grabados de Land Rover y Recaro. Kit de instalación incluido. No compatible con vehículos equipados con mamparo ni para vehículos 90 sin mamparo y con soportes de almacenamiento detrás de las asientos delanteros. Aplicable a vehículos VIN WA138480 110SW, 110 y 130 Doble Cabina y vehículos 9A773310 90 sin mamparo.

Compatible con vehículos con opción de asientos calefactados.



**Fundas de asiento impermeables\*\***

Protegen la tapicería del agua y el barro y previenen el desgaste. Fáciles de colocar. Cuando no se utilizan, las fundas pueden extraerse y guardarse en su bolsa. Las fundas de los asientos han sido fabricadas de acuerdo a los estándares de combustibilidad.

VPLDS0011 – Black – 1ª fila  
VPLDS0012 – Black – 2ª fila y 110 (sin imagen)  
VPLDS0013 – Black – 2ª fila y 90, 3ª fila y 110 (sin imagen)  
VPLDS0148 – Black – 2ª fila, 110 Doble Cabina y 130 Doble Cabina (sin imagen)  
VPLDS0038 – Dos unidades delanteras<sup>1</sup> – protegen los asientos Recaro (sin imagen).



**Cubierta de la consola central**  
VPLDS0249MEN – Indus Silver  
VPLDS0249NER – Fuji White  
VPLDS0249PAB – Santorini Black  
LR048324 – Orkney Grey

Mejore aún más el acabado interior de su Defender cambiando el color de la consola central. Puede sustituir el embellecedor por una versión pintada a juego con el color de la carrocería. Los colores disponibles son Indus Silver, Fuji White, Santorini Black y Orkney Grey.



#### Rejilla separadora\*<sup>A</sup>

Diseñada para evitar que la carga o el equipaje se introduzcan en el habitáculo. Fabricada en acero negro revestido con nylon y fácil de desmontar cuando no se necesita.

- LR006447 – Rejilla separadora – 110SW
- LR006785\* – Rejilla separadora – 90/110HT (sin imagen)
- LR006448\* – Rejilla separadora – 90SW (sin imagen)



#### Protector del espacio de carga\*

Fabricado en material acrílico resistente y moldeado para adaptarse a los contornos del espacio de carga.

- LR005081 – Protector para el espacio de carga para 90SW/HT y 110SW/HT (sin imagen) no compatible con asiento de 2ª fila para el modelo 90 y de 3ª fila para el modelo 110



#### Cubby Box con cerradura y tapa de piel VPLD50239

Este robusto y práctico cubby box está diseñado para ocupar el espacio entre los dos asientos delanteros e incluye un cierre de seguridad para proteger sus pertenencias. El compartimento guarnecido en piel negra con pespunte gris claro incorpora sujetavazos moldeados y fijaciones para su instalación.



#### Bolsa de almacenamiento interior – Estándar (imagen izda.) VPLV50181

Fabricada en materiales de primera calidad, con un suave forro interior y cierres magnéticos, este cómodo sistema de almacenaje para la parte trasera de los asientos delanteros proporciona varios compartimentos para guardar objetos pequeños.

#### Bolsa de almacenamiento interior – Piel Premium (imagen dcha.) VPLV50182

\*Modelos 2007 en adelante.

\*\*Modelos 2007 en adelante. Incluye fundas impermeables para los resposacabezas.

<sup>1</sup>No disponible en todos los países europeos. Para más información, consulte con su Concesionario Land Rover.

<sup>2</sup>Para ruedas de repuesto montadas en el portón trasero cuando tienen escalera de acceso con protector de faros.

<sup>4</sup>Nota: Cumple con la normativa ECE R17



#### Alfombra de goma para el espacio de carga\*

Protege el suelo del espacio de carga frente al agua, el barro y el desgaste.

- LR005040 – Defender 110SW (con 3ª fila de asientos)
- LR005613 – Defender 110SW (sin 3ª fila de asientos) (sin imagen)
- LR005615 – Defender 90SW (con 2ª fila de asientos) (sin imagen)
- LR005614 – Defender 90HT (sin imagen)



#### Alfombras de goma

Moldeadas para adaptarse a la zona de los pies, estas alfombras cuentan con un diseño de perímetro que evita que el barro y el agua lleguen a la moqueta del interior.

#### Alfombras de goma delanteras\*

LR005039 – (solo para modelos 2007-2011).

VPLD50147 – (modelos a partir de 2012) (sin imagen).

#### Alfombras de goma traseras\*

LR005041 – Defender 110SW (2ª fila) y Doble Cabina

LR005042 – Defender 130 Doble Cabina/HCPU (2ª fila) (sin imagen)





BY APPOINTMENT TO  
H.M. THE QUEEN  
MANUFACTURERS OF  
MOTOR VEHICLES  
JAGUAR LAND ROVER LIMITED  
COVENTRY

BY APPOINTMENT TO  
HRH THE DUKE OF EDINBURGH  
MANUFACTURERS OF  
MOTOR VEHICLES  
JAGUAR LAND ROVER LIMITED  
COVENTRY

BY APPOINTMENT TO  
HRH THE PRINCE OF WALES  
MANUFACTURERS OF  
MOTOR VEHICLES  
JAGUAR LAND ROVER LIMITED  
COVENTRY

**NOTIFICACIÓN IMPORTANTE:** Esta publicación está destinada a uso internacional y aunque Jaguar Land Rover ha hecho cuanto está en sus manos por garantizar la corrección de la información recogida en la misma en el momento de su impresión, tratamos de mejorar constantemente las especificaciones, diseño y fabricación de nuestros vehículos, por lo que nos reservamos el derecho a modificar las especificaciones y equipamientos sin notificación previa. La información sobre especificaciones y equipamiento también está sujeta a cambios para adecuarla a las condiciones de mercado y no todos los productos están disponibles en todos los mercados. Algunos de los vehículos mostrados pueden incluir accesorios o equipamiento opcional.

Todos los accesorios homologados por Land Rover que hayan sido instalados por un concesionario Land Rover en el plazo de un mes o 1.600 km (lo que ocurra primero) a partir de la entrega de un vehículo nuevo gozarán de las mismas condiciones de garantía y periodo de cobertura que la garantía del vehículo. Los accesorios adquiridos fuera de dichos parámetros tendrán una garantía con vigencia de 2 años sin limitación de kilometraje. Todos los accesorios homologados por Land Rover han sido sometidos a los mismos tests rigurosos que se aplican a los vehículos. El rendimiento en condiciones climatológicas de calor o frío extremo, la resistencia a la corrosión, a los impactos y el despliegue de los airbags son algunas muestras de los tests exhaustivos a los cuales sometemos nuestros accesorios para asegurar que éstos sean duraderos y, lo más importante, que sigan cumpliendo la legislación vigente.

Todos nuestros accesorios están diseñados para ser una parte integral de los vehículos Land Rover. Mientras que muchos artículos, como las bacas de techo, son fáciles de montar, algunos productos requieren herramientas específicas y equipamiento de diagnóstico para asegurar una integración correcta con la estructura del vehículo y los sistemas eléctricos. Estos productos pueden variar dependiendo del mercado. Consulte con su concesionario Land Rover, que le aconsejará sobre las especificaciones actuales y responderá a cualquier consulta que tenga.

Los colores reproducidos en este catálogo están sujetos a las limitaciones del proceso de impresión y pueden variar ligeramente con respecto al color real del vehículo. La empresa se reserva el derecho a modificar o retirar un color determinado sin notificación previa. Algunos de estos colores pueden no estar disponibles en su país. Consulte la disponibilidad de colores y especificaciones actuales con su concesionario Land Rover. Los distribuidores y concesionarios no son agentes de Land Rover y no tienen ningún tipo de autoridad para obligar a Land Rover a ninguna promesa o declaración explícita o implícita.

JAGUAR LAND ROVER ESPAÑA

[www.landrover.es](http://www.landrover.es)

© Jaguar Land Rover Limited 2014. Número de publicación: LRML 4373/14

